

The Flying Culinary Circus.

FCCBBQ



GASSDREVET PIZZAGRILL

BRUKERMANUAL & VEDLIGEHOLD FCC-G-18400-00



! KUN TIL BRUG UDENDØRS!
GENNEMLÆS DENNE MANUAL OG GØR
DIG BEKENDT MED PRODUKTET, FØR
GRILLEN TAGES I BRUG.

Share the fun of cooking!

INDHOLDSFORTEGNELSE

Advarsel.....	3
Teknisk data.....	4
Gas-kategori.....	4
Ekspllosionstegning	5
Komponentoversigt	6
Monteringsvejledning	6
Lækagetest.....	10
Tilslutning af gas	10
Før grillen tages i brug	11
Opskrift: The Fast and Furious Zero Yeast Pizza.....	12
Tændingsvejledning.....	13
Advarsel.....	14
Rengøring og vedligeholdelse	15
Vedligeholdelse pizzastein	16
Fejlfinding	17
Forbrugerkontakt.....	20

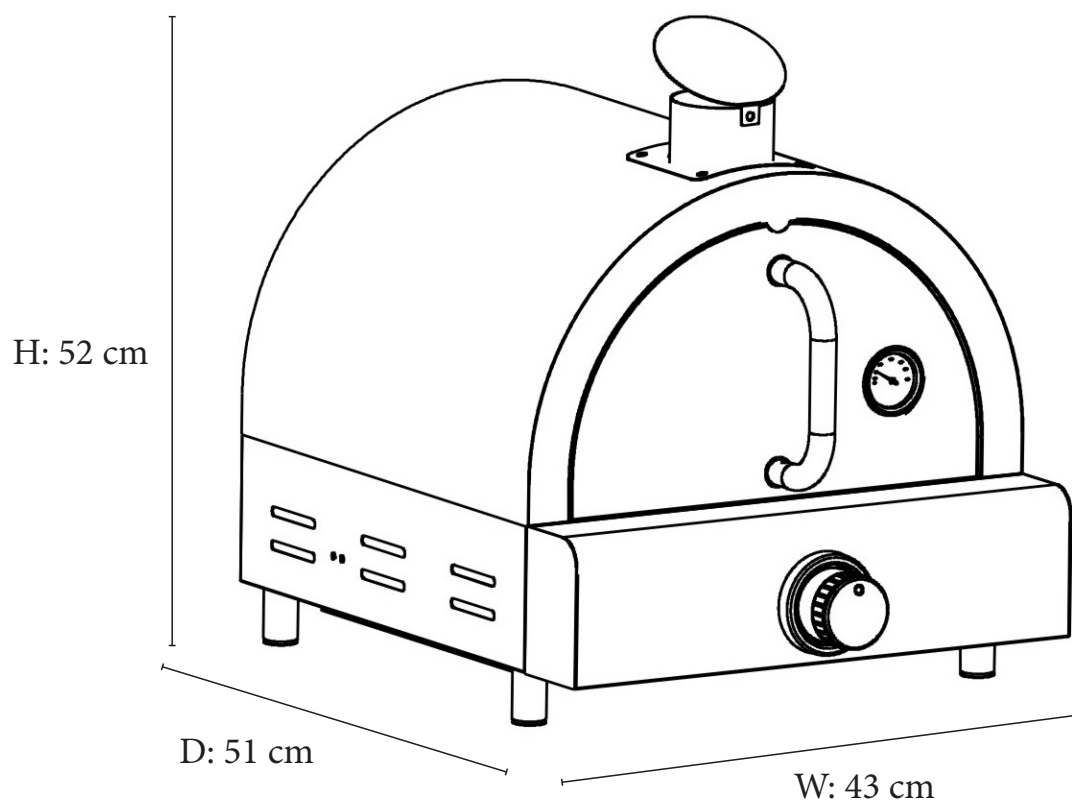
Tillykke med din nye flying pizzagrill!



ADVARSEL

- FØLGES DEN MEDFØLGENDE VEJLEDNING IKKE, ER DER RISIKO FOR ALVORLIGE SKADER PÅ PERSONER OG FASTE INSTALLATIONER.
- VISSE AF GRILLENS DELE KAN VÆRE SKARPE – VÆR FORSIGTIG OG ANVEND DE NØDVENDIGE VÆRNEMIDLER (HANDSKER) UNDER MONTERING OG LØFT. SKARPE KANTER KAN FORÅRSAGE SKADER.
- GRILLEN ER KUN BEREGNET TIL UDENDØRS BRUG PÅ VEL VENTILEREDE PLADSER. BRUG ALDRIGGRILLEN I LUKKEDE RUM ELLER UNDER HALVTAG, DETTE KAN MEDFØRE FARE FOR ILMANGEL.
- GRILLENS TILGÆNGELIGE DELE BLIVER MEGET VARME UNDER BRUG. HOLD BØRN OG ANDRE, SOM SKAL HOLDES UNDER OPSYN, PÅ SIKKER AFSTAND. GRILLEN MÅ IKKE FLYTTES, MENS DEN ER I BRUG ELLER MED TILKOBBET GASFLASKE.
- LUK FOR GASTILFØRSLER PÅ REGULATOREN EFTER BRUG OG TAG DENNE AF GASCYLINDER.
- MODIFICERING AF GRILLEN KAN MEDFØRE FARE OG RESULTERER I, AT REKLAMATIONSRETEN PÅ PRODUKTET BORTFALDER.
- OPBEVAR ALDRIG GASCYLINDER UNDER GRILLEN, NÅR DENNE ER I BRUG, DA EN EVT. GASLÆKAGE KAN RESULTERE I ALVORLIG SKADE. PLACÉR GASCYLINDER VED SIDEN AF GRILLEN, NÅR DENNE ER I BRUG.
- PLACÉR IKKE GRILLOVERTRÆK ELLER ANDET BRÆNDBART I RUMMET UNDER GRILLEN, NÅR DENNE ER I BRUG ELLER ER VARM.
- DER MÅ IKKE BRUGES LAVASTEN, KUL ELLER BRIKETTER.
- GRILLEN SKAL RENGØRES REGELMÆSSIGT OG OMHYGGELIGT.

TEKNISKE DATA



Total effekt: 3,8 kW

Gasforbrug: 277 gram/time

Gasflaske (medfølger ikke): Brug standardgasflaske, der er godkendt til brug i Danmark. Selv om både butangas og propangas kan bruges, anbefales propangas til brug i Danmark. Godkendt slange og regulator kan købes de fleste steder, hvor de sælger udstyr til gasgrill.

Bemærk! Til dette produkt må gasslangens længde maksimalt være 150 cm.

• ANVEND KUN DEN GASTYPE OG GASKATEGORI, SOM ER ANGIVET I MANUALEN.

TIL BRUG I LAND	VENTILSTØRRELSE	Gastype	Gaskategori
BE, CY, CZ, DK, EE, FI, FR, HU, IT, LT, NL, NO, SE, SI, SK, RO, HR, TR, BG, IS, LU, MT	Dia 0.93 mm	G30 (butan), G31 (propan) og blandinger af disse, LPG 28-30 mbar	I3B/P(30)

FØLGENDE GASTYPER KAN ANVENDES

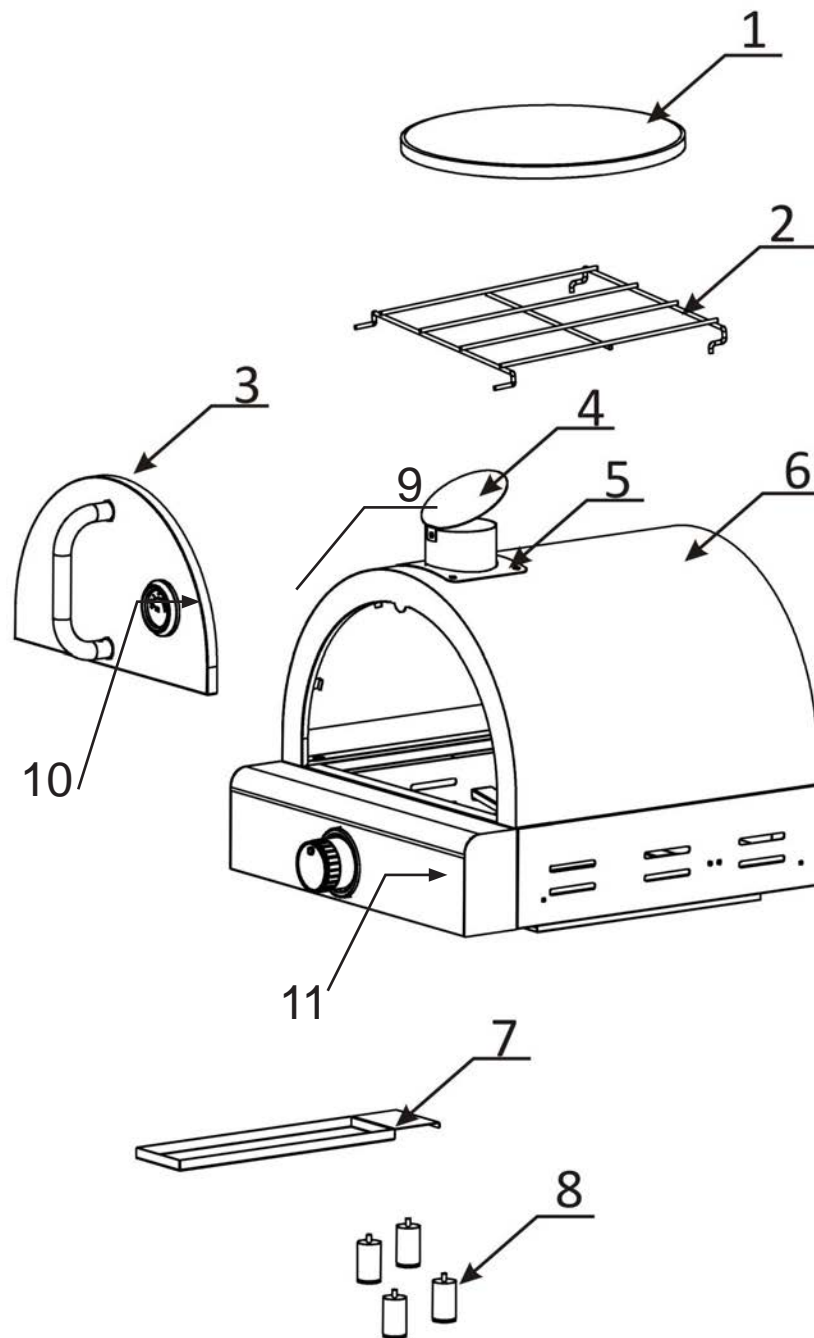
● I3B/P(30): G30 (Butan), G31 (propan) og blandinger af disse, LPG 28-30 mbar

CE 1008

Produktet er fremstillet i henhold til EUROPEAN GAS APPLIANCE STANDARD EN498 og EN484 og har CE-certificering.

The Flying Culinary Circus
PIZZAGRILL

EKSPLOSIONSTEGNING



Kode	Beskrivelse	Antal
1	PIZZASTEN	1
2	RIST TIL PIZZASTEN	1
3	LÅGE/GRILLEM	1
4	HÆTTE TIL AFTRÆK	1
5	AFTRÆK	1
6	GRILLENHED (færdigmonteret)	1
7	FEDTOPSAMLER	1
8	GRILLBEN	4
9	TERMOMETER	1
10	HÅNDTAG	1
11	AFBRYDER	1

MONTERINGSMATERIEL

5	Skruer
---	--------

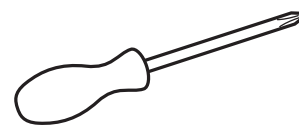
Ved bestilling af reservedele skal det komponentnummer, der står i reservedelslisten, anvendes

MONTERINGSVEJLEDNING

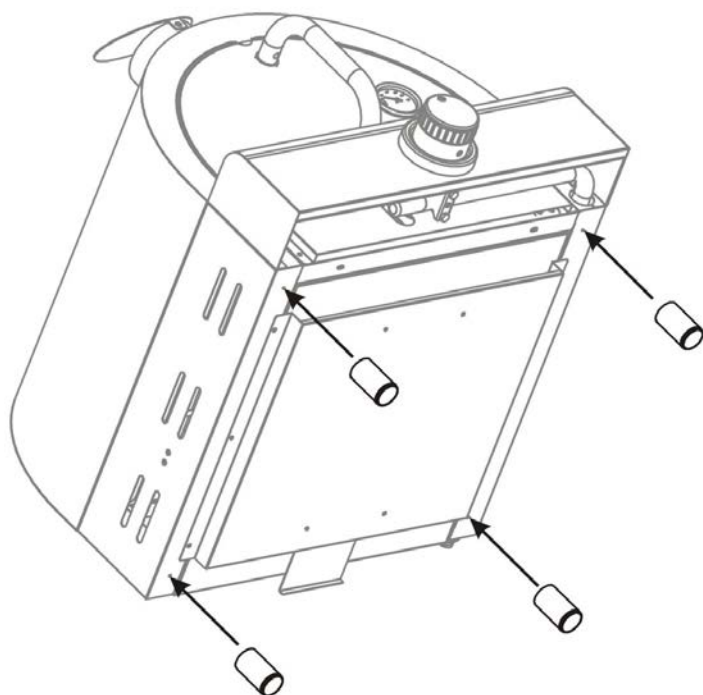
Følg denne anvisning trin for trin.

Grillunderdelen er færdigmonteret.

Skruetrækker er påkrævet før montering (medfølger ikke).

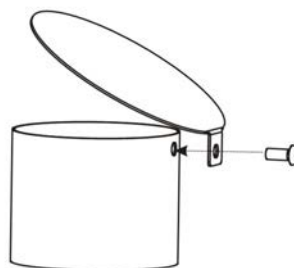
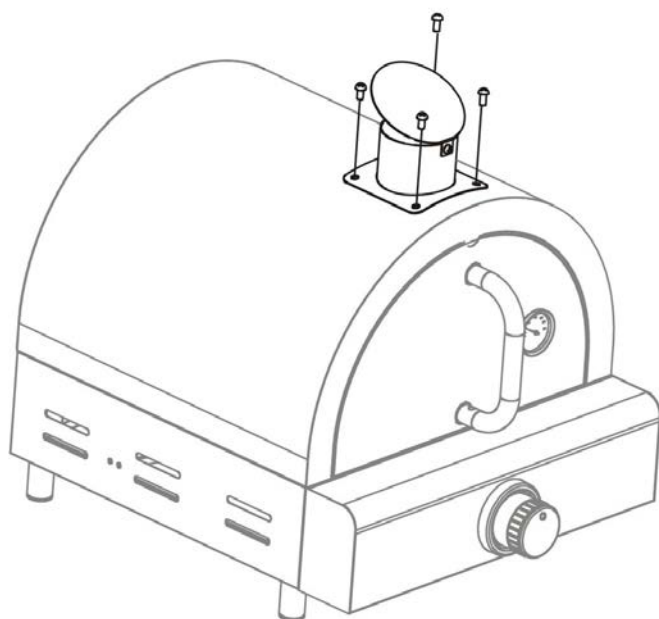


BEMÆRK! UDVIS FORSİGTİGHED VED BRUG AF ELEKTRISK VÆRKTØJ, UNDER MONTERING, DA TILSPENDINGSMOMENTET I VÆRKTØJET KAN ØDELÆGGE SKRUEENE.



1

Skru benene fast på grillen.

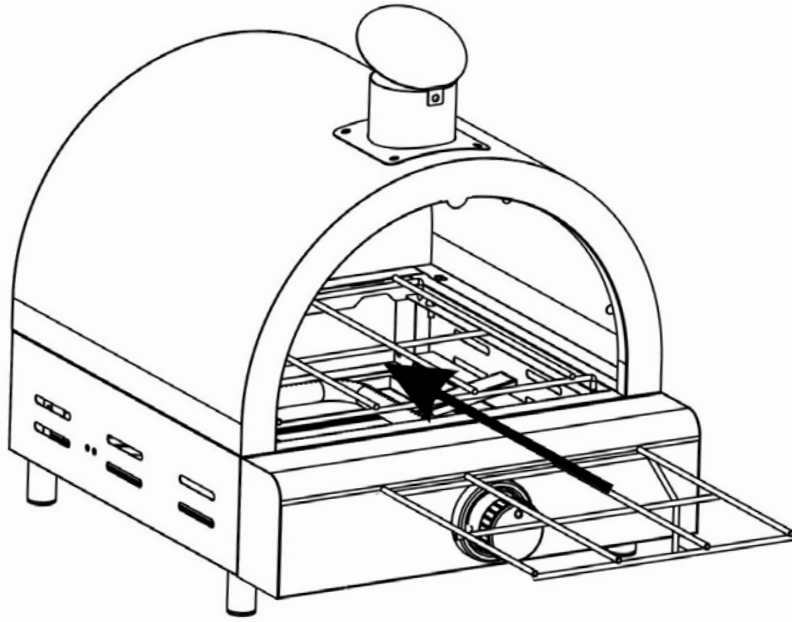


2

Fastgør aftrækket med skrueene.

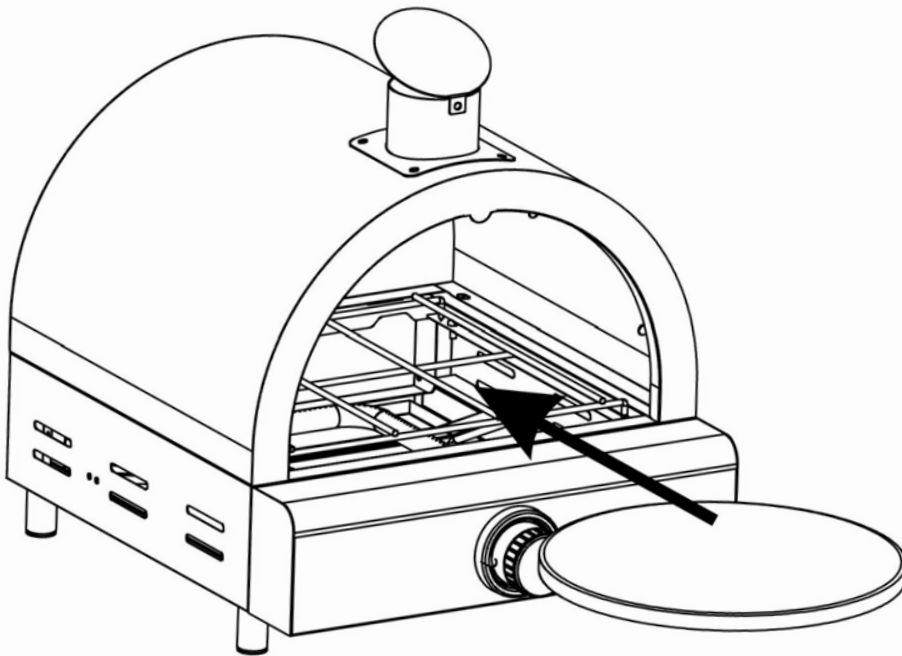
The Flying Culinary Circus
PIZZAGRILL

MONTERINGSVEJLEDNING



3

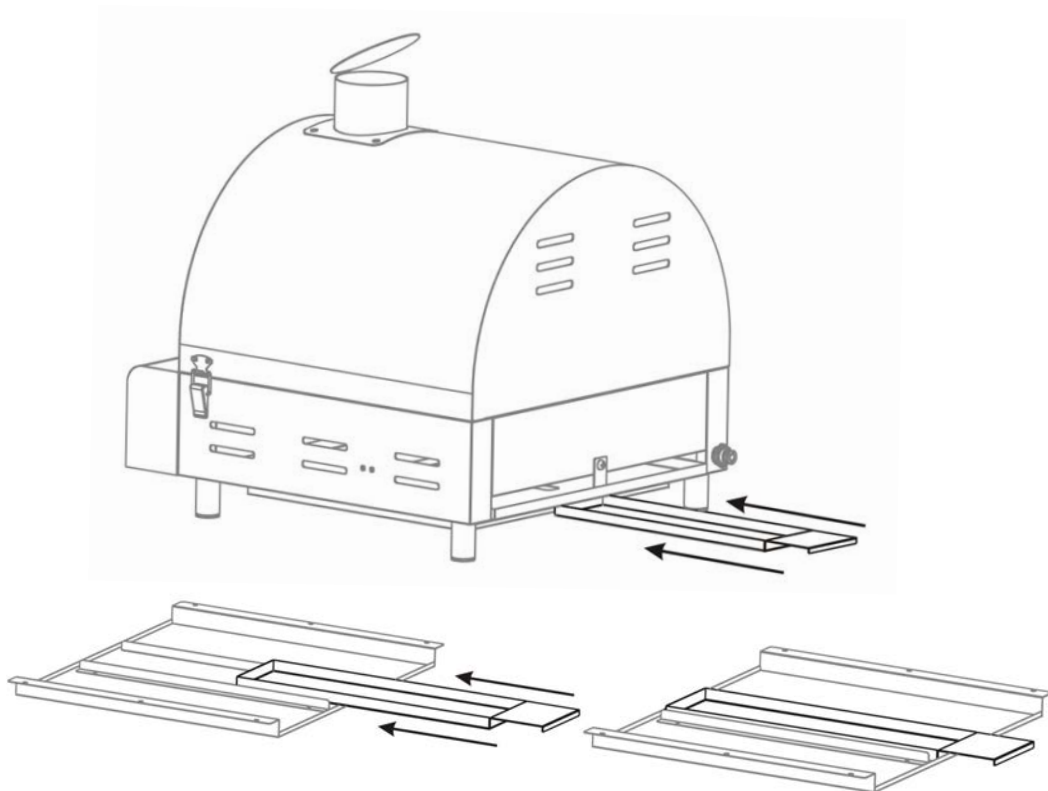
Skub pizzaristen ind i ovnen.



4

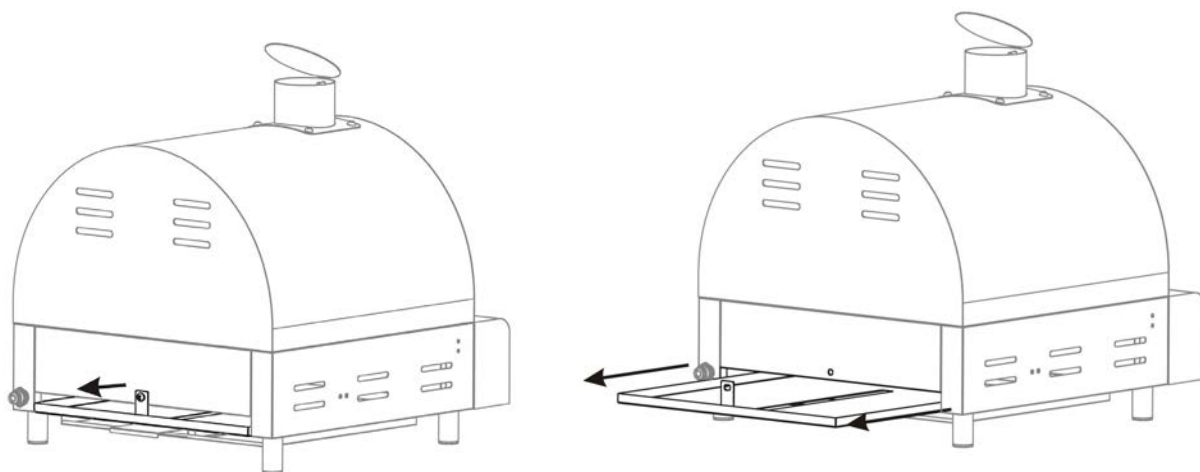
Læg pizzastenen forsigtigt oven på risten.

MONTERINGSVEJLEDNING



5

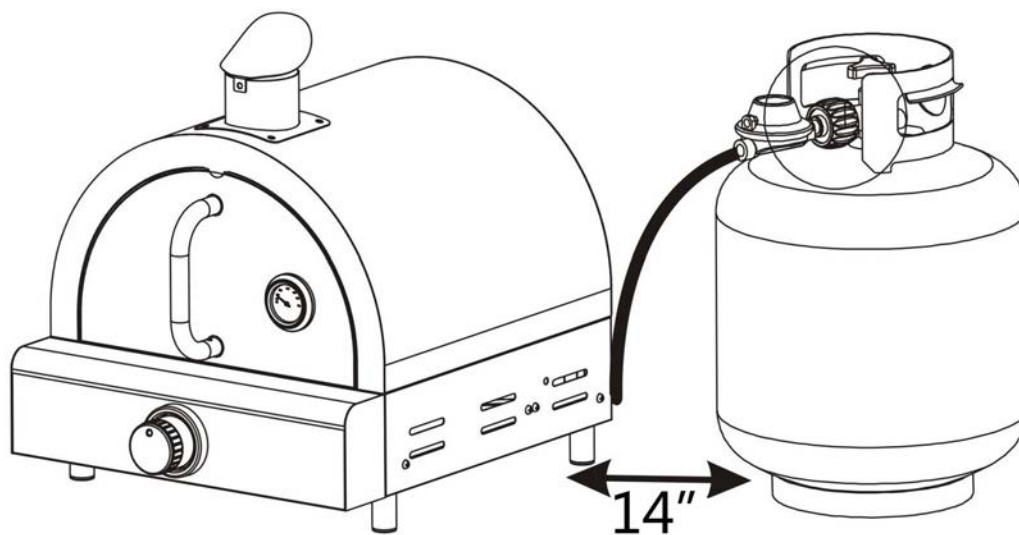
Fedtopsamlere skubbes ind fra bagsiden af grillen.



6

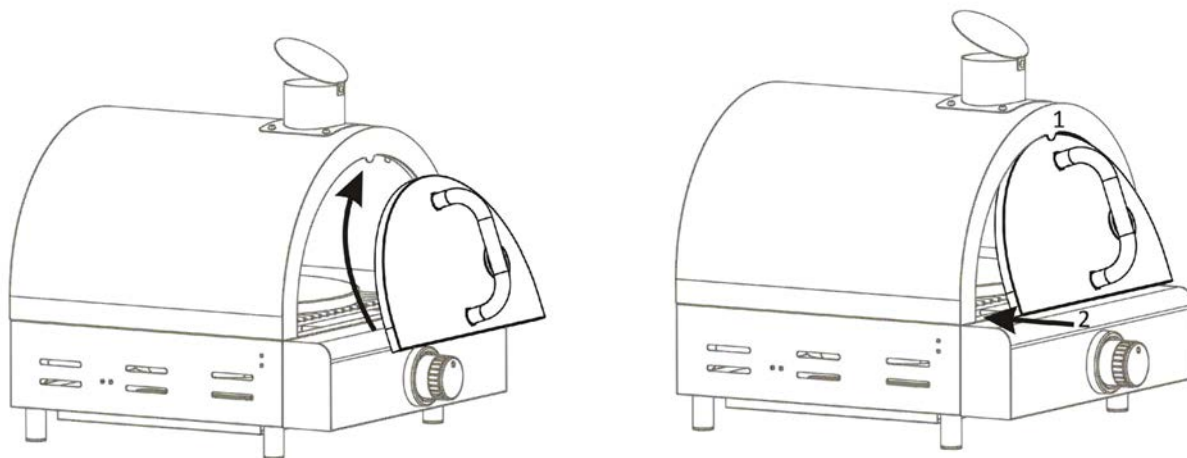
Ta bundpladen ud og rengør den jævnligt, da der vil samle sig madrester i den.

MONTERINGSVEJLEDNING



7

Tilslut gasflasken til gasventilen på bagsiden. Sørg for, at der er god afstand mellem gasflasken og pizzagrillen.



8

Fjern frontlåget forsigtigt. Tag fat i håndtaget, skub låget nedad og løft det ud og op som vist på billedet.

LÆKAGETEST

VIKTIGT!

FØR GRILLEN TAGES I BRUG, SKAL DER UDFØRES EN OMHYGGELIG LÆKAGETEST. EN TILSVARENDE TEST BØR UDFØRES, HVER GANG GASCYLINDER, REGULATOR ELLER SLANGE SKIFTES, OG ELLERS NÅR GRILLEN IKKE HAR VÆRET ANVENDT I ET STYKKE TID.

LÆKAGETEST (SKAL UDFØRES I ET GODT VENTILERET OMRÅDET)

- 1** LAV EN BLANDING AF 2 DELE OPVASKEMIDDEL OG EN DEL VAND.
- 2** SLUK FOR AL ÅBEN ILD, VARMEKILDER OG CIGARETTER I NÆRHEDEN AF DET STED, HVOR LÆKAGETESTEN UDFØRES.
- 3** SÆT ALLE BRÆNDERKNAPPER PÅ GRILLEN I STILLING "OFF".
- 4** SÆT REGULATOREN I STILLING "OFF" OG TILSLUT GASCYLINDEREN.
- 5** PENSL BLANDINGEN PÅ ALLE SAMLINGER OG KOBLINGER PÅ GASCYLINDEREN, REGULATOREN, HELE SLANGEN OG ALLE VENTILER PÅ GRILLEN..
- 6** ÅBN FOR GASTILFØRSLEN PÅ REGULATOREN OG KONTROLLER OMHYGGELIGT, OM DER KOMMER BOBLER PÅ NOGEN AF DE STEDER, HVOR BLANDINGEN ER PÅFØRT.
- 7** HVIS DER IAGTTAGES BOBLER, LUKKES FOR GASTILFØRSLEN, OG PROBLEMET AFHJÆLPEES. UDFØR EN NY LÆKAGETEST. GRILLEN MÅ IKKE TAGES I BRUG, FØR MAN HAR SIKRET SIG, AT SYSTEMET ER LÆKAGEFRIT.
- 8** HVIS MAN EFTER GENTAGNE FORSØG FORTSAT HAR EN ELLER FLERE LÆKAGER, KONTAKTES FORHANDLEREN FOR UDBEDRING AF PROBLEMET.

 **BEMÆRK!**
LÆKAGETEST MÅ ALDRIG
UDFØRES VED HJÆLP
AF ÅBEN ILD

Tilslutning af gas

REGULATOR OG SLANGE

★ TJEK GASSLANGEN MED JÆVNE MELLEMRUM FOR REVNER, SKADER OG MØRHED. BRUG ALDRIG EN BESKADIGET GASSLANGE.

★ KONTROLLER, AT DEN BEVÆGELIGE PLASTDEL PÅ REGULATOREN ER HEL, OG AT DEN IKKE BLIVER BESKADIGET AF GRILLENS VARME DELE.

★ BRUG KUN GODKENDTE GASCYLINDER SOM PASSER TIL DEN MEDFØLGENDE REGULATOR. GASCYLINDER PÅ 10 KG ELLER DEROVER ANBEFALES.

★ KONTROLLER, AT GASCYLINDER ER PLACERET PÅ ET FAST OG PLANT UNDERLAG OG LAVERE END TILKOBLINGEN. VED ANVENDELSE I NORDEN ANBEFALES PROPANGAS, MEN GRILLEN KAN OGSÅ BRUGES MED BUTANGAS. BUTAN ER IKKE SPECIELT VELEGNET I LAVE TEMPERATURER.

• MONTÉR REGULATOR OG SLANGE.

• FØLG MONTERINGSANVISNINGEN SOM MEDFØLGER REGULATORSÆTTET.

TYPER AF GAS DER KAN ANDVENDES

I3+ : Butan 28-30 mbar, Propan 37 mbar

I3B/P(30): G30 (butan), G3I (propan) og blandinger af disse, LPG 28-30 mbar

I3B/P(50): G30 (butan), G3I (propan) og blandinger af disse, LPG 50 mbar

I3B/P(37): G30(Butan), G3I(Propan) og blandinger af disse, LPG 37 mbar

ADVARSEL

OPBEVAR ALDRIG GASCYLINDER UNDER GRILLEN, NÅR DENNE ER I BRUG. NÅR CYLINDER SKAL OPBEVARES UNDER GRILLEN, NÅR DENNE IKKE ANVENDES, SKAL REGULATOREN KOBLES AF GASCYLINDER.

GRILLEN MÅ IKKE FLYTTES, MENS DEN ER I BRUG, ELLER MED TILSLUTET GASCYLINDER.

PLACERING

- ◆ Grillen skal være placeret mindst 150 cm i alle retninger fra husvægge, træer og planter samt andre brændbare materialer/ væsker under brug.
- ◆ Grillen må ikke placeres under tag eller udbygninger.
- ◆ Sørg for at grillen er placeret på et sted med god ventilation



SLUTKONTROL

- ◆ Kontrollér, at alle afbrydere fungerer, som de skal.
- ◆ Kontrollér, at gasslangen ikke har sprækker eller skader. (Dette bør gøres, hver gang grillen skal anvendes).
- ◆ Sørg for, at såvel gascylinder som gasslange ikke kommer i kontakt med varme genstande.

GODE TIPS

- ★ **HOLD GRILLEN REN.** En ren grill giver en bedre effekt, mindre røg og mindre opflamning.
- ★ **FORVARM GRILLEN OG PIZZASTENEN** i ca. 10 minutter på fuld styrke, før maden lægges på grillen. Dette giver et bedre grillresultat, og grilningen tager kortere tid.
- ★ **NORMALT VIL STEGETIDEN VÆRE 10-12 MIN.** før pizzaen er færdigtilberedt.



HURTIG & FARLIGT LÆKKER

PIZZA UTEN GÆR

Pizza-dej:

300 g hvedemel
et nip sukker
et nip salt
3 tsk. olivenolie
180 g vand

Pizza-sauce:

1/2 løg
1 fed hvidløg
1 brik tomat
3 tsk. olivenolie
1 kvist timian
1 kvist rosmarin
1 kvist persille
1 tsk. sukker
1 tsk. balsamicoeddike
et nip cayennepeber

Pizzabund:

Bland de tørre ingredienser sammen og rør olivenolie og vand i. Ælt dejen, til den er smidig, og del den i ønskede størrelser. Drys mel over pizzaspaden, før dejen lægges på. Fordel sauce ud over dejen og drys ost på. Derefter kan du bruge, hvad du har lyst til eller kan finde i køkkenet. Ryst pizzaspaden let, så pizzaen glider af og ind i grillen.

Pizzasauce:

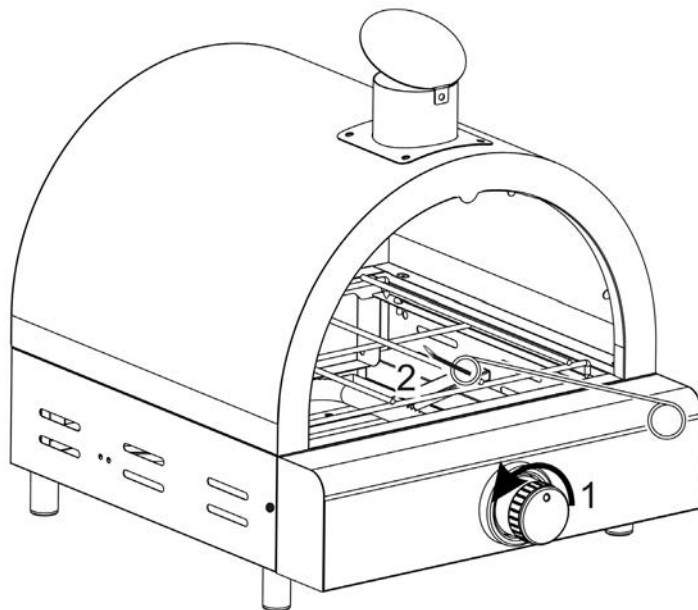
Finthak hvidløg og løg. Steg løgene i olivenolie på middel varme, til de bliver blanke, og tilsæt derefter hvidløgene og steg videre i nogle minutter. Knyt urterne sammen med snor og læg dem sammen med dåse/brik tomat, balsamicoeddike og cayennepeber. Lad saucen småkoge i 10-15 minutter på middel varme. Smag til med sukker, salt og peber.

10 cm snor (til at knytte urterne sammen med)

GET MORE FANTASTIC RECIPES:

youtube.com/flyingculinaryTV

TÆNDINGSVEJLEDNING



TÆNDINGSVEJLEDNING

1. Kontrollér, at afbryderen står på OFF. Fjern ovndøren og åbn gasventilen på gasflasken.
2. Tryk afbryderen ind og drej den mod uret for at tænde for brænderen. Sæt afbryderen til stor flamme.
3. Hvis brænderen ikke tændes, skrues afbryderen tilbage til OFF-stilling; vent derefter i 5 minutter. Gentag proceduren fra punkt 2.
4. Temperaturen reguleres ved at dreje afbryderen mellem stor flamme eller lille flamme. Stor flamme betyder stærk varme.
5. For at lukke helt for grillen, drejes afbryderen til OFF-stilling, og der slukkes for gasventilen på gasflasken.

MANUELL TENNING

Hvis grillen ikke tænder ved brug af den normale tænder, bruges følgende tændprocedure for manuel tænding.

1. Sørg for, at afbryderen står i stilling OFF.
2. Fjern låget/lemmen på grillen.
2. Sæt en lang tændstik i tændstikholderen. Tænd så tændstikken og hold den over brænderen, mens du trykker tænderknappen ind og drejer den mod uret til HIGH-position.

HVIS GRILLEN IKKE TÆNDER VED MANUEL
TÆNDING, SE TABEL OM FEJLFINDING
ELLER TAG KONTAKT TIL FORHANDLEREN.

ADVARSLER

HOLD ALTID GRILLEN UNDER OPSYN, NÅR DEN ER I BRUG. PAS PÅ, AT BØRN OG ANDRE, SOM SKAL HOLDES UNDER OPSYN, IKKE KOMMER I NÆRHEDEN AF GRILLEN, NÅR DENNE ER I BRUG.

DENNE GRILL ER KUN BEREGNET TIL UDENDØRS BRUG OG MÅ IKKE BRUGES UNDER TAG. GRILLEN MÅ IKKE BRUGES PÅ STEDER, SOM LIGGER LAVERE END DET OMGIVENDE OMRÅDE. DA GAS ER TUNGERE END LUFT, KAN DEN SAMLE SIG PÅ LAVE STEDER, OG DERMED RESULTERE I EKSPLOSIONSFARE. GASANSAMLING KAN OGSÅ MEDFØRE ILMANGEL.

DENNE GRILL ER KUN BEREGNET TIL BRUG MED GAS –BRUG IKKE LAVASTEN, BRIKETTER, GRILLKUL, OPTÆNDINGSMIDLER O.LIGN. I DENNE GRILL.

TÆND ALDRIG GRILLEN MED LUKKET LÅG

UDFØR LÆKAGETEST MED JÆVNE MELLEMRUM OG ALTID I FORBINDELSE MED SKIFT AF GASCYLINDER ELLER EFTER LÆNGERE TIDS OPBEVARING. KONTROLLER ALTID GASLANGEN FOR SKADER OG REVNER, FØR GRILLEN SKAL ANVENDES

KOBL GASCYLINDER FRA GRILLEN, NÅR DENNE IKKE ER I BRUG, OG FØR DEN SKAL FLYTTES.

HVIS GRILLEN OPBEVARES I EN GARAGE ELLER KÆLDER UNDER OVERFLADENIVEAU, MÅ GASCYLINDER IKKE OPBEVARES PÅ SAMME STED, DA DENNE SKAL OPBEVARES OVER NORMALT OVERFLADENIVEAU.

VENTILATIONSÅBNINGERNE I GRILLEN MÅ UNDER INGEN OMSTÆNDIGHEDER TILSTOPPES ELLER BLOKERES.

KONTROLLER FØR BRUG, AT VENTURI-ÅBNINGERNE (VENTILATION) PÅ BRÆNDER OG SIDEBRÆNDER IKKE ER TILSTOPPET ELLER BLOKERET.

BRUG HANDSKER VED MONTERING OG LØFT –SKARPE KANTER KAN FORÅRSAGE SKADER.

PLACÉR IKKE GRILLOVERTRÆK ELLER ANDET BRÆNDBART I RUMMET UNDER GRILLEN, NÅR DENNE ER I BRUG ELLER ER VARM.

GRILLEN SKAL RENGØRES REGELMÆSSIGT OG OMHYGGELIGT.

VEDLIGHOLDELSE

- ★ Tjek regelmæssigt at brennerne brenner normalt.
- ★ Fjerne grillristen og flammestæmperne.
- ★ Tænd grillen på normal måde.
- ★ Drej bryterne fra lav til høj og tjek hvis der er en forskel i styrke og at flammen er klar og blå, ikke orange. Hvis brenneren synes unormalt, tjek kapitelet fejlfinding.
- ★ Hvis fedt eller rester fra tidligere brug dækker brennerne, børst dette bort med en grillbørste.

INSEKT OG SKADEDYR

Efter længere tids opbevaring kan man fra tid til anden opleve, at insekter eller andre skadedyr kan have taget "bolig" i grillen. Opstår der problemer med optænding eller der forekommer ujævne flammer, kan dette skyldes, at uønskede gæster blokerer gastilførslen. I sådanne tilfælde demonteres brænderne for rengøring. Montér brænderne igen, når de er helt tørre.

- ★ Kontrollér også, at gaslangen ikke har skader efter mus eller rotter.

RENGØRING

- ★ Brug kun rent vand og eventuelt milde rengøringsmidler til almindelig rengøring. Brug ikke brandbare rengøringsmidler.
- ★ For at rengøre grillristene: Brænd grillen af i ca. 10 minutter efter brug med åbent låg og børst ristene med en grillbørste. Ved rengøring med vand bruges normalt opvaskemiddel – ikke slibende rengøringsmidler. Grillristene tåler ikke vask i opvaskemaskine, da dette ødelægger emaljen. Tør ristene godt af efter rengøring og smør dem med madolie.
- ★ For at hindre alt for "interesserede" skadedyr og undgå eventuel lugt, skal fedtbakken rengøres regelmæssigt.
- ★ Opbevar grillen tørt eller under et grillovertræk, når den ikke er i brug.
- ★ For at undgå rustskader på de udvendige dele bør disse poleres med bilvoks en gang årligt. Hvis man bor nærmere havet end 5 km. anbefales det også at opbevare grillen indendørs, da saltindholdet i luften kan reducere grillens levetid.
- ★ Læg kattesand eller tilsvarende i bunden af fedtbakken. Dette absorberer det fedt, der drypper ned, og forhindrer fedtbrand. Det forenkler også senere rengøring af fedtbakken.
- ★ Grillen skal holdes ren for madfedt for ikke at forringes.
- ★ Fedtkoppen bør tømmes regelmæssigt for at undgå, at fedtet løber over.
- ★ Rust vil kunne forekomme naturligt på støbejern og ståldele og vil ikke påvirke grillen på kort sigt. Overfladerust vaskes/pudses væk.
- ★ Ved brug af grillovertræk skal grillen være ren og tør, og der skal sørges for tilstrækkelig ventilation. Sker dette ikke, vil fugt, der ansamlers inde i overtrækket, kunne forårsage store rustskader.

VEDLIGEHOEDESE AF PIZZASTEN



VEDLIGEHOEDESE AF PIZZASTEN.

Før du bruger produktet for første gang, skal pizzastenen vaskes manuelt med klud og vand.

RENGØRING AF PIZZASTEN

- ★ Pizzastenen skal altid være kold, før du tager den ud af grillen eller ovnen og rengør den.
- ★ Brug gerne nylonsvamp for at fjerne madrester.
- ★ Brug aldrig sæbe eller andet vaskemiddel, da stenen vil absorbere sæbe, som så kan komme i kontakt med maden.
- ★ Hvis du skal fjerne pletter, kan du bruge en blanding af vand og bagepulver sammen med en børste eller en nylonsvamp. Skyl stenen ren bagefter.

Pizzastenen må aldrig

- ★ Lægges i blød i vand.
- ★ Vaskes i opvaskemaskine.
- ★ Udsættes for selvrensingsprogram på stegeovnen for at rengøre den.

SÅDAN ANVENDER DU PIZZASTENEN

- ★ Anbring pizzastenen på grillen eller i ovnen og set varme på.
- ★ Forvarm grillen til 250 – 300 °C i ca. 15-30 min.
- ★ Udrul pizzadejen i ønsket størrelse. Brug mel for at undgå, at dejen sætter sig fast.
- ★ Brug gerne lidt mel på pizzastenen – lige før pizzaen placeres på stenen.
- ★ Luk låget og lad pizzaen blive bagt. Normal bagetid er ca. 7-10 minutter – afhængigt af temperatur.
- ★ Følg nøje med i bagningen – så pizzaen ikke bliver brændt.
- ★ Lad pizzastenen afkøle, før den fjernes fra grillen.

1. BRUG ALDRIG STENEN OVER ÅBEN ILD.
2. UDSÆT ALDRIG STENEN FOR STORE TEMPERATURFORANDRINGER. LÆG ALDRIG FROSSEN MAD PÅ PIZZASTENEN.
3. STENEN KAN NEMT KNÆKKE, HVIS DEN SKULLE FALDE NED PÅ JORDEN/GULVET, ELLER HVIS DER ANBRINGES TUNGE TING OVEN PÅ DEN.
4. PIZZASTENEN BLIVER MEGET VARM UNDER BRUG OG OGSÅ LÆNGE EFTER BRUG. BRUG ALTID STENEN, NÅR DEN HAR NÅET DEN RIGTIGE TEMPERATUR.
5. AFKØL ALDRIG STENEN MED KOLDT VAND, NÅR DEN ER VARM.
6. EFTER RENGØRING (UDEN SÆBEVAND), TØRRER STENEN MED EN FNUGFRI KLUD.

FEJLFINDING

PROBLEM	MULIG ÅRSAG	AFHJÆLPNING
BRÆNDER VIL IKKE TÆNDE	Ingen gastilførsel	Tjek, om gasventilen er åben, eller udskift gasflasken.
	Regulator er defekt	Regulatoren bør tjekkes, evt. udskiftes.
	Tilstopning af brænder	Rengør brænderen
	Tilstopning af gasventilen eller slangen	Rengør gasventil/udskift slange.
	Grillen er ikke korrekt monteret	Tjek monteringsanvisning.
	Ledning til tænderen er ikke korrekt monteret eller er defekt	Kontrollér, at ledningen er korrekt monteret.
LAV FLAMME ELLER FOR RINGE GASTILFØRSEL	Gasflasken er tom	Skift til ny gasflaske
	Flaskens ventil har løsnet sig	Skru afbryderen fra, vent i 30 sek. Tænd grillen igen. Hvis flammen fortsat er lav, skrues afbryderen fra, sluk for gasventilen, kobl regulatoren fra, kobl regulatoren til igen, og gennemfør en gaslækagetest. Hvis alt er ok, åbn da for gastilførslen igen, vent 30 sek. og tænd grillen.
FLAMME	Kraftig vind i området	Anbring grillen sådan, at fronten står mod vinden, eller øg temperaturen.
	Lav gastilførsel	Genpåfyld gasflasken
	Flaskens ventil har løsnet sig	Se punktet ovenfor
BRAND I SLAGEN	Brænder og/eller slange er blokeret	Drej afbryderen over på OFF. Rengør brænderen og området rundt om den.

Tilbehør til Pizzagrill

KAN KØBES HOS DIN NÆRMESTE FORHANDLER.



PIZZASTEN



DOBBELT TURBOHJUL



PIZZASÆT

The Flying Culinary Circus
PIZZAGRILL



Sådan startede det

I 2005 drog fire unge, talentfulde norske kokke til New York for at kokkerere ved et arrangement i Central Park. Kokkene havde det godt med at arbejde sammen, og gæsterne satte stor pris på maden. En af gæsterne var så entusiastisk, at han bookede de fire kokke til endnu et arrangement i Los Angeles.

Idéen om "The Flying Culinary Circus" var skabt.

Spol hurtigt frem – kokkene har nu – tretten år senere – rejst i over 56 lande over hele verden.

De har kokkereret i Cannes, Miami, Moskva, Saint Barth, Singapore, Cape Town ... og listen bare fortsætter, kongelige så vel som kendisser som Shakira, The Black Eyed Peas, Pharell Williams og Eva Longoria har sat stor pris på kokkenes kulinariske koncept. Men som kokkene selv udtrykker det: "Det drejer sig ikke om, hvor berømte gæsterne er, det handler bare om at dele glæden ved at lave mad"

Forbrugerinformasjon

Dette produkt er dekket af en reklamationsret i henhold til købeloven.
Produktet gennemgår en streng kvalitetskontrol og testning på fabrikken.

Skulle der mod forventning mangle dele i pakken, eller er produktet beskadiget, kontakt da forhandleren eller nedenstående forbrugerkontakt for videre hjælp.

Fejl, som skyldes forkert brug, manglende vedligeholdelse eller modifikation af produktet, medfører, at reklamationsretten bortfalder.

Ødelagte dele, som ikke skyldes fejl på produktet, faktureres efter gældende prisliste + fragt og ekspeditionsgebyr.

Ved behov for reservedele eller ved reklamation, kontakt forhandler eller forbrugerkontakt:

FCC PRODUCTS AS

KJELLER VEST 3, 2007 KJELLER, NORWAY

+47 924 78 600

✉ support@fccproducts.no
www.fccproducts.no

Ved reklamation på produktet skal købsbevis og serienummer vedlægges.
Serienummer finnes på sølvfarvet klistermærke på siden af grillen.

Denne vare er produceret i Kina for FCC Products Co., Ltd.

Vi arbejder hele tiden med at forbedre vores produkter. Derfor forbeholder vi os retten til når som helst at ændre tekniske specifikationer. Du kan altid finde den nyeste manual på www.fccproducts.no.

The Flying Culinary Circus
PIZZAGRILL